

Indicador 2.1.2. PORCENTAJE DE POBLACIÓN PRÓXIMA A LOS PRINCIPALES SERVICIOS BÁSICOS

DOTACIÓN COBERTURA (Red viaria completa) COBERTURA (Red peatonal accesible)

2.1.2a. Alimentación y productos diarios

2.1.2a-1. Supermercados/hipermercados: Población a menos de 300m.	100.810 habitantes; 73 %	91.800 habitantes; 66 %
2.1.2a-2. Mercados municipales: Población a menos de 500m.	27.523 habitantes; 20 %	22.685 habitantes; 16 %
2.1.2a-3. Farmacias: Población a menos de 500m.	122.137 habitantes; 88 %	98.261 habitantes; 71 %

2.1.2b. Centros educativos

2.1.2b-1. Educación infantil: Población a menos de 300m. Centros públicos: Centros concertados y privados:	81.636 habitantes; 59 % 54.646 habitantes; 40 % 43.864 habitantes; 32 %	63.147 habitantes; 46 % 38.521 habitantes; 28 % 37.394 habitantes; 27 %
2.1.2b-2. Educación primaria: Población a menos de 300m. Centros públicos: Centros concertados y privados:	70.356 habitantes; 51 % 42.592 habitantes; 31 % 41.042 habitantes; 30 %	58.484 habitantes; 42 % 33.833 habitantes; 24 % 35.581 habitantes; 26 %
2.1.2b-3. Educación secundaria obligatoria: Población a menos de 500m. Centros públicos: Centros concertados y privados:	91.888 habitantes; 67 % 30.216 habitantes; 22 % 79.489 habitantes; 58 %	82.177 habitantes; 59 % 28.081 habitantes; 20 % 69.174 habitantes; 0 %
2.1.2b-4. Bachillerato: Población a menos de 500m. Centros públicos: Centros concertados y privados:	76.707 habitantes; 56 % 34.132 habitantes; 25 % 63.317 habitantes; 46 %	65.652 habitantes; 48 % 30.942 habitantes; 22 % 51.683 habitantes; 37 %
2.1.2b-5. Formación profesional: Población a menos de 500m. Centros públicos: Centros concertados y privados:	91.888 habitantes; 67 % 29.536 habitantes; 21 % 56.367 habitantes; 41 %	67.031 habitantes; 49 % 27.555 habitantes; 20 % 46.835 habitantes; 34 %

2.1.2c. Centros sanitarios

2.1.2c-1. Centros de salud: Población a menos de 300m.	57.450 habitantes; 42 %	42.739 habitantes; 31 %
2.1.2c-2. Hospitales: Población a menos de 500m.	27.596 habitantes; 20 %	20.556 habitantes; 15 %

2.1.2d. Centros sociales

2.1.2d-1. Centros de mayores: Población a menos de 500m.	62.180 habitantes; 45 %	46.555 habitantes; 34 %
2.1.2d-2. Centros de día: Población a menos de 500m.	28.451 habitantes; 21 %	20.368 habitantes; 15 %
2.1.2d-3. Residencias de mayores: Población a menos de 500m.	67.396 habitantes; 49 %	53.906 habitantes; 39 %
2.1.2d-4. Centros de acción social: Población a menos de 500m.	51.617 habitantes; 37 %	33.825 habitantes; 24 %

2.1.2e. Centros deportivos

2.1.2e-1. Instalaciones deportivas: Población a menos de 500m.	71.387 habitantes; 52 %	55.515 habitantes; 40 %
2.1.2e-2. Juegos biosaludables: Población a menos de 500m.	118.020 habitantes; 85 %	98.621 habitantes; 71 %

2.1.2f. Centros culturales y de ocio

2.1.2f-1. Totales: Población a menos de 500m.	87.262 habitantes; 63 %	77.641 habitantes; 56 %
2.1.2f-2. Bibliotecas: Población a menos de 500m.	48.483 habitantes; 35 %	41.817 habitantes; 30 %
2.1.2f-3. Centros culturales polivalentes: Población a menos de 500m.	36.682 habitantes; 27 %	29.534 habitantes; 21 %
2.1.2f-4. Teatros y cines: Población a menos de 500m.	138.135 habitantes; 100 %	29.988 habitantes; 22 %
2.1.2f-5. Otros: Población a menos de 500m.	36.899 habitantes; 27 %	40.097 habitantes; 29 %

2.1.2g. Centros administrativos

2.1.2g-1. Totales: Población a menos de 500m.	95.305 habitantes; 69 %	79.811 habitantes; 58 %
2.1.2g-2. Municipales: Población a menos de 500m.	82.779 habitantes; 60 %	64.715 habitantes; 47 %
2.1.2g-3. Provinciales: Población a menos de 500m.	11.492 habitantes; 8 %	9.837 habitantes; 7 %
2.1.2g-4. Autonómicos: Población a menos de 500m.	27.754 habitantes; 20 %	24.120 habitantes; 17 %
2.1.2g-5. Estatales: Población a menos de 500m.	48.422 habitantes; 35 %	45.382 habitantes; 33 %

2.1.2h. Puntos recogida residuos

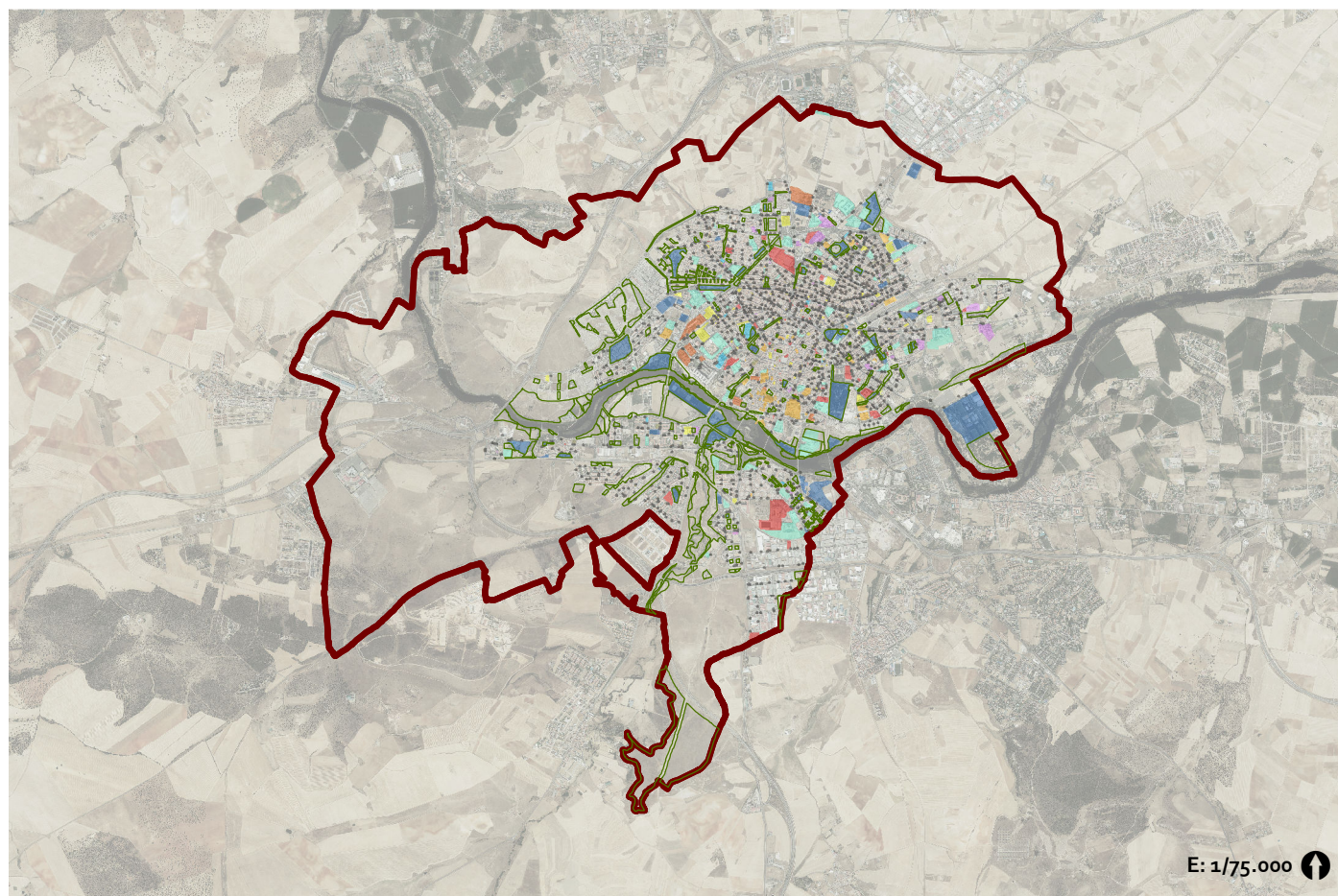
2.1.2h-1. Islas reciclaje: Población a menos de 100m.	106.177 habitantes; 77 %	97.490 habitantes; 71 %
2.1.2h-2. Contenedores res. orgánicos: Población a menos de 100m.	131.687 habitantes; 95 %	124.277 habitantes; 90 %

Indicador 2.4.2. PORCENTAJE DE POBLACIÓN PRÓXIMA A ZONAS VERDES URBANAS O ÁREAS DE ESPARCIMIENTO

DOTACIÓN COBERTURA (Red viaria completa) COBERTURA (Red peatonal accesible)

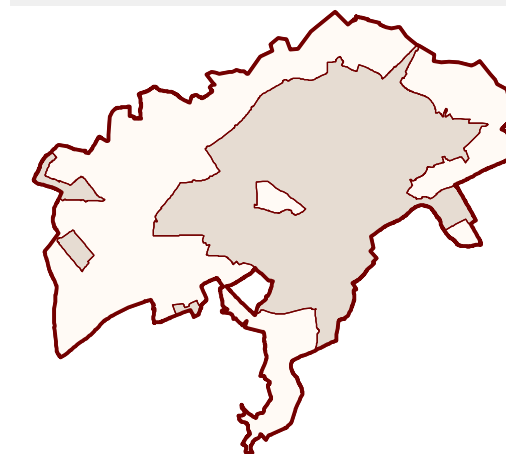
2.4.2a. Zonas verdes > 1.000 m²: Población a menos de 300m.	123.310 habitantes; 89 %	110.883 habitantes; 80 %
2.4.2b. Zonas verdes > 5.000 m²: Población a menos de 500m.	115.771 habitantes; 84 %	97.526 habitantes; 71 %
2.4.2c. Zonas verdes > 10.000 m²: Población a menos de 900m.	135.983 habitantes; 98 %	124.806 habitantes; 90 %

SALAMANCA



DATOS BÁSICOS

Superficie: 3.995 ha.
Población localizada: 138.135 habitantes (Padrón municipal).



Delimitación Municipio
Delimitación Ámbito Urbano

NÚMERO DE SERVICIOS BÁSICOS EXISTENTES

ALIMENTACIÓN Supermercados/hipermercados: 72. Mercados municipales: 3.	CENTROS DEPORTIVOS Instalaciones deportivas: 46. Juegos biosaludables: 37.
FARMACIAS Farmacias: 82.	CENTROS CULTURALES Y DE OCIO Bibliotecas: 7. Centros culturales polivalentes: 5. Teatros y cines: 7. Otros: 31.
CENTROS EDUCATIVOS Educación infantil: 59. Educación primaria: 46. Educación secundaria obligatoria: 32. Bachillerato: 24. Formación profesional: 22.	CENTROS ADMINISTRATIVOS Municipales: 25. Provinciales: 53. Autonómicos: 4. Estatales: 20.
CENTROS UNIVERSITARIOS Centros públicos: . Centros privados: .	PUNTOS RECOGIDA DE RESIDUOS Islas reciclaje: 481. Contenedores residuos orgánicos: 1.368.
CENTROS SANITARIOS Centros de salud: 12. Hospitales: 2.	ZONAS VERDES
CENTROS SOCIALES Centros de mayores: 12. Centros de día: 4. Residencias de mayores: 17. Centros de acción social: 8.	

OBSERVATORIO URBANO SALAMANCA

FICHAS DE COBERTURAS DOTACIONALES Dotaciones municipio

F.2.1.1

INDICADORES DE SEGUIMIENTO Y EVALUACIÓN DE LA AGENDA URBANA DE SALAMANCA

Fecha:
Agosto 2022

Equipo redactor:
Javier González López
Roi García Camba

Javier González Harguindey
David Lozano González

